

21 22

PROGRAMA Centros Educativos

Educación Primaria
Educación Especial

JUNTA DE EXTREMADURA

Consejería de Educación y Empleo



DIPUTACIÓN
DE BADAJOZ



Ayuntamiento de Llerena

EXPERIMENTA EN DIRECTO

Conectamos con tu clase



Contacto

experimenta@experimenta-cic.com
627 14 28 81 / 924 87 02 46

Reservas

Instrucciones en nuestra web
a partir del 27 de septiembre

www.experimenta-cic.com

Requisitos Técnicos

- Conexión a internet
- Pizarra digital, proyector o pantalla grande.
- Cámara web (Opcional)
- Micrófono



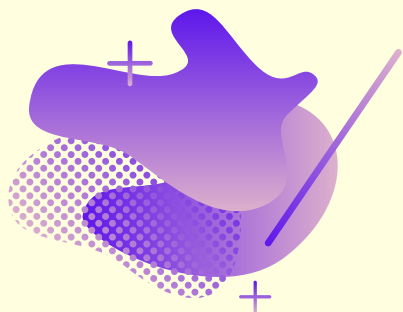
Educación Primaria
(1º, 2º y 3º)
Educación Especial

Experimentos basados en la capilaridad del agua

- Flores que se abren
- De puntos a flores
- Agua azul+agua amarilla

Experimentos para explicar una reacción química

- Espuma de color
- Agua que cambia de color



Todas nuestras actividades son gratuitas

www.experimenta-cic.com

Realizamos experimentos en directo dando las indicaciones al alumnado

No es necesario disponer de laboratorio. Cada alumno trabaja desde su pupitre.

Educación Primaria
(4º, 5º y 6º)
Educación Especial

Experimentos basados en propiedades del agua

- Arcoiris
- Color que huye

Experimento de electricidad estática

- Lata que persigue al globo

Experimentos para explicar una reacción química

- Agua que cambia de color
- Inflar un globo sin soplar

